



Wunderschöne Alpine
2.5 Zimmerwohnung

swiss property

Inspiring better living

Das Haus TurmfalkeSuites ist ein einzigartiger Neubau in der beliebten Ferienanlage Andermatt Reuss in Andermatt. Der Ferienort profitiert von einer modernen Infrastruktur mit Tiefgarage. Die Skipisten und Langlaufpisten sowie der 18-Loch-Golfplatz sind nur ein paar Gehminuten entfernt.

Der atemberaubende Blick auf die Berge und der grosszügige Wellnessbereich sind nur einige der Highlights, die diese Überbauung bietet. Das exklusive Designkonzept der Wohnung wurde von SWISS PROPERTY mit den hochwertigsten Materialien ausgestattet und eingerichtet, um einen einzigartigen Raum voller Luxus und Eleganz zu schaffen.

HIGHLIGHTS

- Das Haus TurmfalkeSuites bietet einen luxuriösen Wellnessbereich mit Pool, Dampfbad, Sauna und Fitnessbereich sowie einen Golfsimulator.
- Atemberaubender Blick auf die Reuss und die Berge vom Wohnzimmer aus.
- Waschmaschine und Tumbler in der Wohnung
- Die Möbel wurden von renommierten Herstellern wie Minotti und Wendelbo für diese Wohnung ausgewählt.
- Die massgefertigte Küche ist komplett ausgestattet mit Induktionskochfeld, Backofen, Weinkühler und grosser Kühlschrank mit Gefrierfach
- Das Bad ist mit handgefertigten Basalt-Waschbecken ausgestattet.
- Geschmackvoll ausgewählte Vola Armaturen vervollständigen das luxuriöse Ambiente der Wohnung.

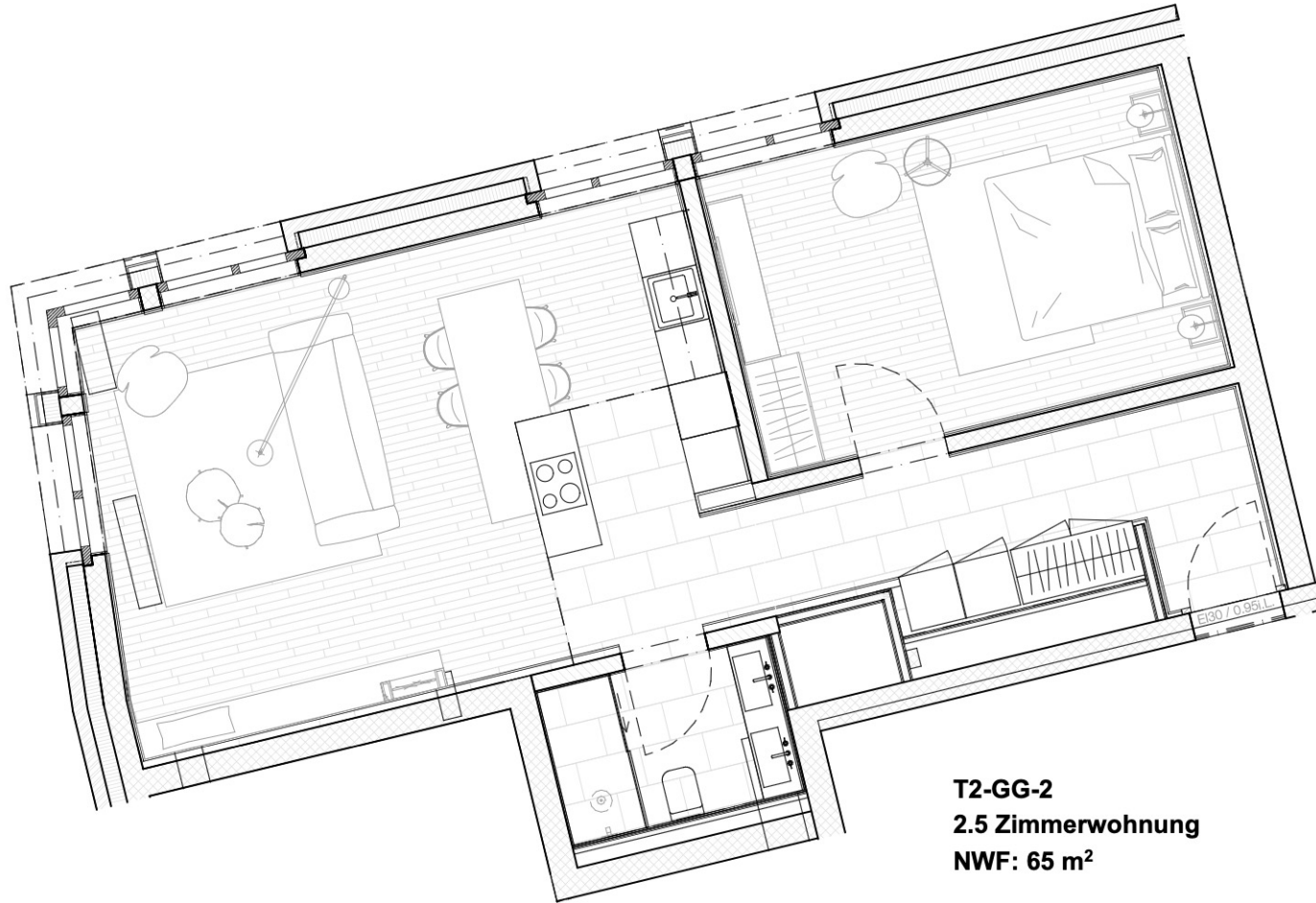


DETAILS

- Beim betreten der Wohnung wird man von einem geräumigen Eingangsbereich und einer Garderobe begrüsst.
- Das Herzstück der Wohnung ist ein geräumiger Wohn- und Essbereich mit einer offenen Küche und Blick auf die Berge.
- Eine wunderschöne 15 m² grosse Terrasse bietet Platz für einen Grillabend im Sommer oder einfach nur, um das schöne Bergpanorama zu geniessen.
- Neben dem Schlafzimmer bietet das Wohnzimmer ein Schlafsofa mit nochmals Platz für zusätzlich zwei Gäste.
- Das geräumige Schlafzimmer ist mit einem 180x200 Doppelbett, einem Einbauschränk und Kommode sowie einem Fernseher ausgestattet.
- Ein einzigartiger Dampfkamin schafft ein gemütliches Ambiente und trägt auch als Luftbefeuchter zu einem angenehmen Raumklima bei.



Grundriss



LAGE

- Andermatt ist eine einzigartige Destination und wurde bereits Heimat für viele. Andermatt liegt auf 1'444 Metern über Meer inmitten der Schweizer Alpen und dient als Kraftort.
- Andermatt verfügt über eine ausgezeichnete Erreichbarkeit aus allen Richtungen. Das Dorf liegt in einer privilegierten geographischen Lage im Herzen Europas und inmitten der Alpen.
- Die Skiarena Andermatt-Sedrun ist das grösste und modernste Skigebiet der Zentralschweiz. Mit seinem vielfältigen Angebot, der Schneesicherheit und den zahlreichen Sonnenterrassen ist er auch eine der Attraktivsten in der ganzen Schweiz
- Im Sommer gehören Golf, Velofahren, Wandern und Bergsteigen zu den beliebtesten Aktivitäten. Die frische Luft im Urserental unterstützt das absolute Wohlbefinden und hilft, die Batterien wieder aufzuladen.
- Andermatt bietet seinen Besuchern eine Vielzahl von Restaurants unterschiedlicher Küchen aus aller Welt; eine kulinarische Vielfalt in den Schweizer Bergen.



VERMIETUNG

Das Andermatt Reuss Resort bietet ein Vermietungsprogramm für alle Wohnungen in Andermatt Reuss an, damit die Eigentümer bei Leerstand der Wohnung Mieteinnahmen erzielen können.

Das Radisson Blu verwaltet die Vermietung und den gesamten Buchungsprozess, einschliesslich des Gästeservices vor Ort. Die Mietpreise werden anhand von Faktoren wie Lage, Saison und Nachfrage berechnet.

Für weitere Informationen stehen wir Ihnen gerne für ein persönliches Gespräch vor Ort zur Verfügung.

















