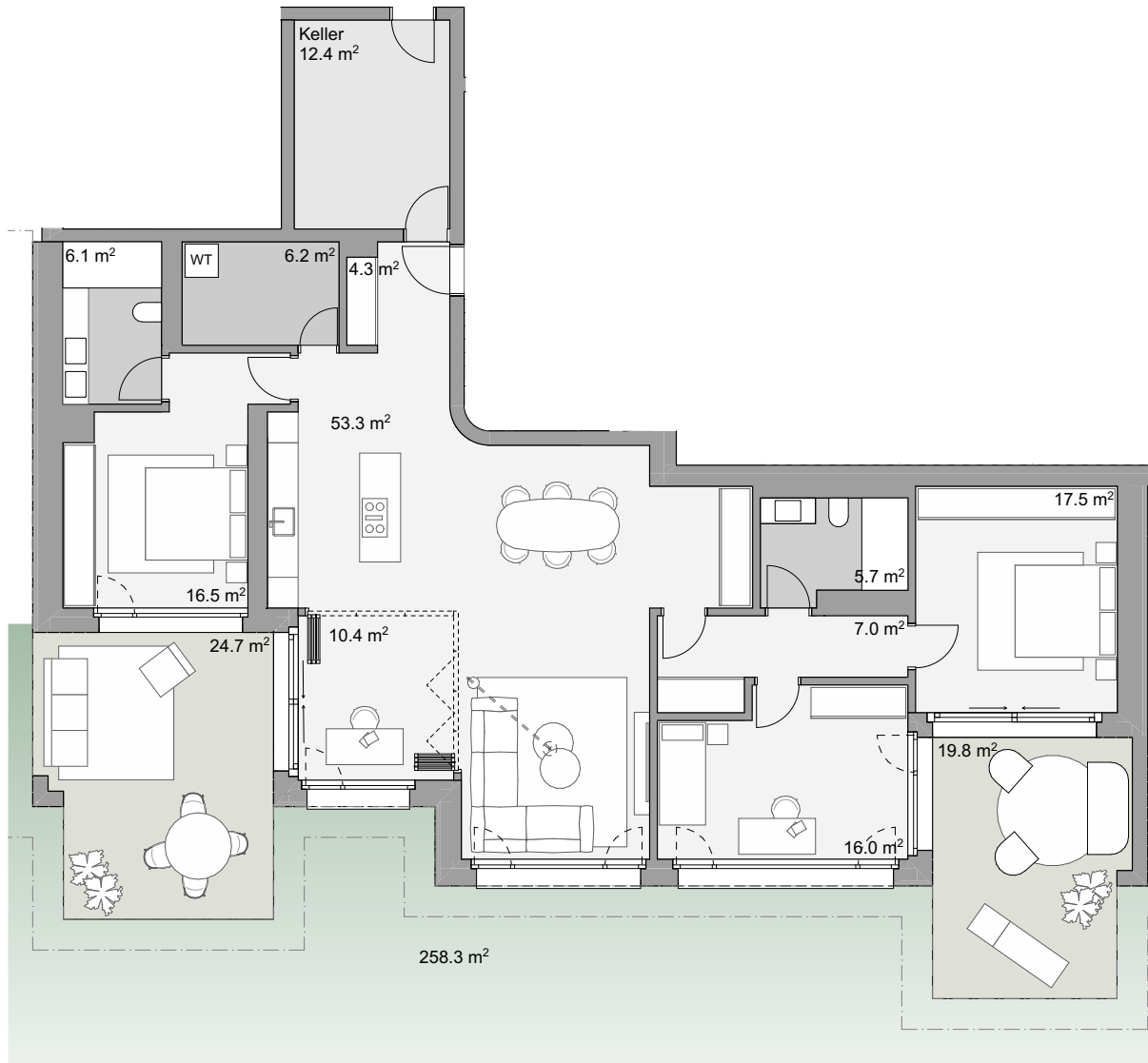


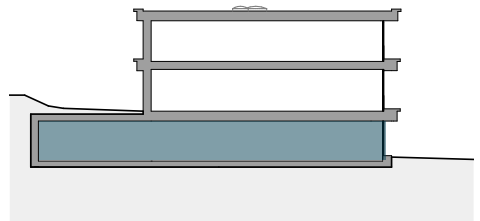
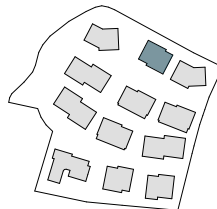


# THE NEST RESIDENCES



## 4.5 ZIMMER WOHNGUNG HAUS B1, GARTENGESCHOSS, B1-GG

WOHNUNGSFLÄCHE	147.2 m <sup>2</sup>
BALKON 1	24.7 m <sup>2</sup>
BALKON 2	19.8 m <sup>2</sup>
GARTEN	258.3 m <sup>2</sup>



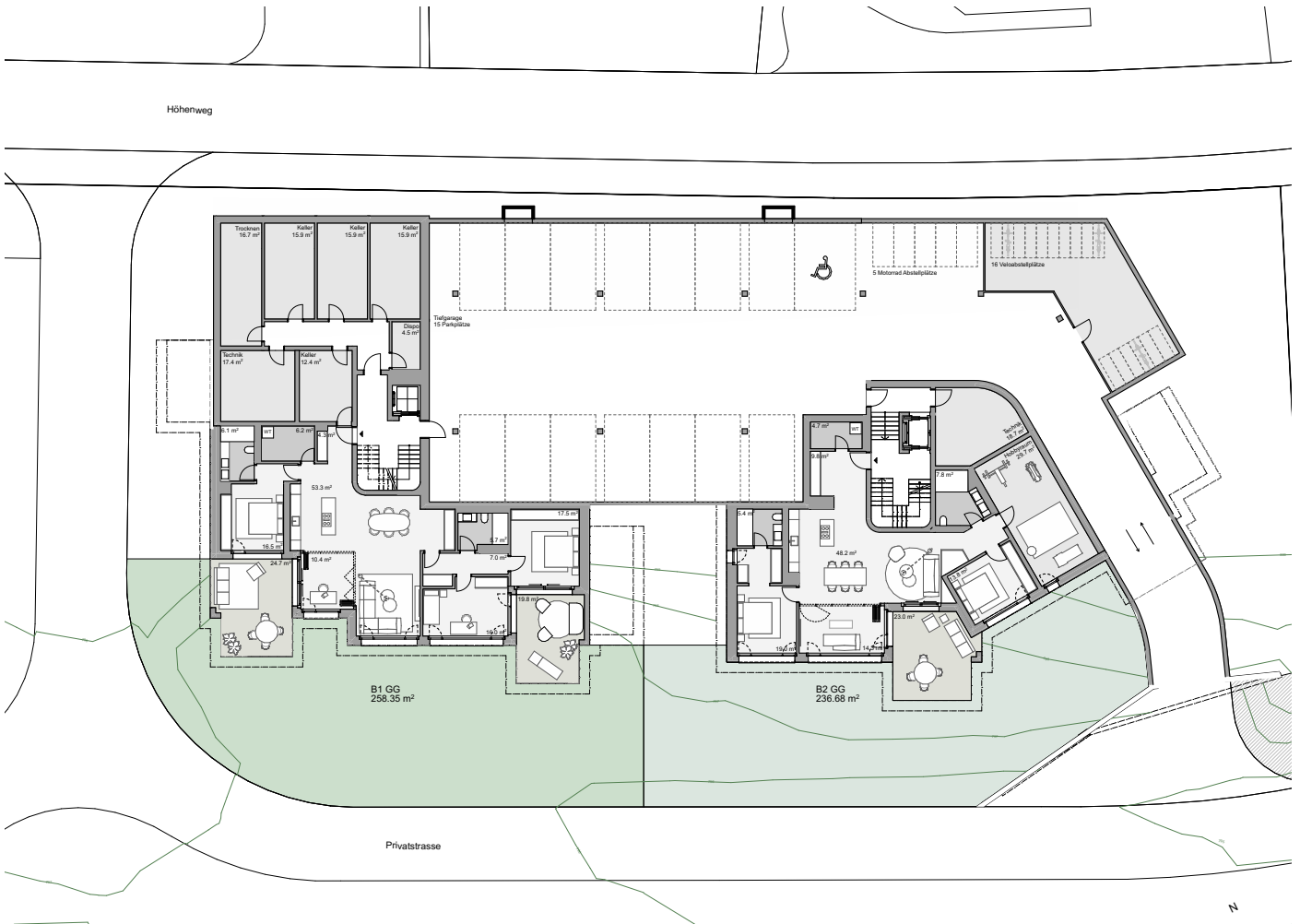
**swiss property** 

Alle Angaben, Pläne, Zeichnungen usw. sind unverbindlich. Bei sämtlichen Flächenangaben handelt es sich um Circumasse. Die Wohnfläche ist inklusive Innenwände, exklusive Aussenwände, exklusive Schächte. Änderungen bleiben bis Bauvollendung vorbehalten.

Giesshübelstrasse 62D, 8045 Zürich, Switzerland I +41 44 344 10 10 I sales@swiss-property.ch I swiss-property.ch V. 21.11.23



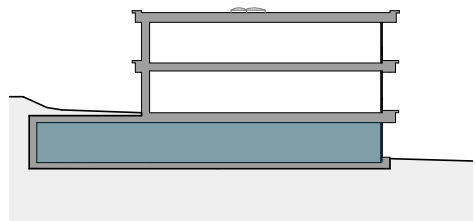
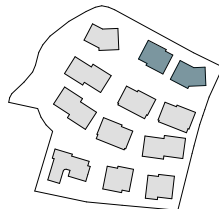
# THE NEST RESIDENCES



## UMGEBUNGSPLAN

### HAUS B1 & B2- GARTENGESCHOSS

GARTEN B1-GG	258.35 m <sup>2</sup>
GARTEN B2-GG	236.68 m <sup>2</sup>



swiss property 

Alle Angaben, Pläne, Zeichnungen usw. sind unverbindlich. Bei sämtlichen Flächenangaben handelt es sich um Circumasse. Die Wohnfläche ist inklusive Innenwände, exklusive Aussenwände, exklusive Schächte. Änderungen bleiben bis Bauvollendung vorbehalten.

Giesshübelstrasse 62D, 8045 Zürich, Switzerland | +41 44 344 10 10 | sales@swiss-property.ch | swiss-property.ch | V. 21.11.23